

SPÉCIALISTE DE LA LOGISTIQUE EN RESTAURATION



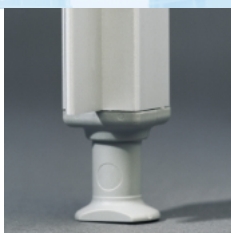
RAYONNAGE EN ALUMINIUM NORME 20

# Norme 20 de marque HUPFER® ...

...Le rayonnage en aluminium anodisé!



Pour les rayonnages centraux, il est possible de rajouter des traverses de renfort, 2 à l'avant et 2 à l'arrière. Le croisillon, n'est plus nécessaire dans cette configuration et le rayonnage devient accessible des 2 côtés.



Les échelles sont toujours équipées de pieds réglables, de manière à pouvoir compenser les irrégularités du sol de  $\pm 20$  mm.



En partie supérieure, les échelles sont pourvues de bouchon en PVC.

Prévu pour tous les stockages alimentaires en cuisine et chambres froides d'hôtels, hôpitaux, maisons de retraite etc... Le rayonnage Norme 20 HUPFER® en aluminium anodisé est fabriqué selon la tradition de qualité HUPFER®, parfaitement ébavuré.

# Optimisation du stockage...

...montage en angle à 90° sans échelle supplémentaire!



Des tablettes supplémentaires peuvent être rajoutées à tout moment et sans outils. Ces dernières sont simplement posées sur des ergots prévus à cet effet.



Le rayonnage Norme 20 HUPFER® s'adapte à toutes les configurations de pièces. La mise en place de crochets d'angles en lieu et place d'une échelle supplémentaire, permet de disposer les rayonnages en angle de 90°. Ceci, procure un avantage en terme de prix d'acquisition, ainsi qu'une optimisation du stockage. (pas d'angle mort)

Pour améliorer la stabilité de l'ensemble du rayonnage, un croisillon de renfort en aluminium anodisé est fixé à l'arrière des échelles.

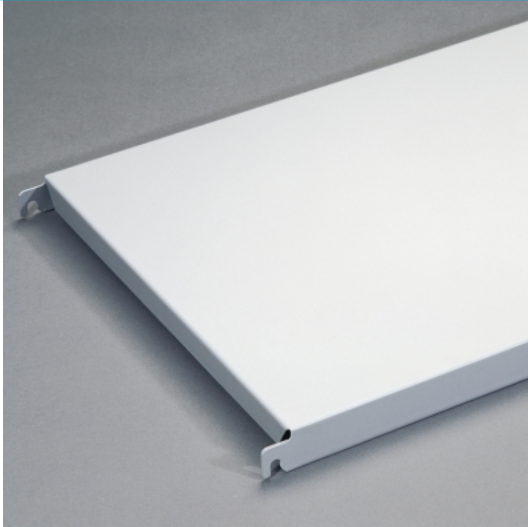


La large gamme du rayonnage Norme 20, tant en hauteur, profondeur, type de tablettes etc... vous permettra d'adapter les étagères à quasiment toutes les configurations de vos locaux et d'optimiser vos capacités de stockage.

Le montage en angle ne nécessite pas l'ajout d'une échelle supplémentaire, mais simplement l'emploi de crochets d'angles. Cette solution est avantageuse à la fois en terme d'investissement et en optimisation du stockage. La disposition d'un rayonnage de façon centrale est également optimisée par l'emploi de traverses de renfort en lieu et place du croisillon.

## Parfaite adaptation...

...à tous vos besoins grâce à un grand choix d'étagères!



Tablette pleine en aluminium anodisé



Clayette en aluminium anodisé



L'étagère pour bouteilles est revêtue de rilsan couleur aluminium, pour le stockage en tête bêche de bouteilles.



L'étagère pour caisse est en acier rilsanisé revêtu de PVC couleur aluminium. Elle est appropriée pour le stockage de caisses de bouteilles.

Comme toute la gamme des produits HUPFER®, le rayonnage en aluminium anodisé Norme 20 dispose de nombreuses options capables de répondre à l'ensemble de vos besoins en terme de stockage. Les différentes tablettes qui le compose (tablette pleine, clayette, étagère pour caisses, clayette bouteilles) vous apporteront toujours une solution à votre besoin. Elles sont toutes parfaitement ébavurées et présentent une grande aptitude au nettoyage.

### Les avantages en un clin d'œil

- Grande qualité de fabrication, garantie d'hygiène.
- Plateaux légers, lourde charge supportée.
- Positionnement des plateaux sans outils.
- Quatre types de plateaux différents.
- Montage en angle facilité, sans perte de place.
- Nombreux choix de profondeur.
- Prévu pour être adapté au rayonnage compact sur rails.

# Pour l'ensemble de vos besoins...

... La Norme 20 vous offre de nombreuses possibilités!



Rayonnage Norme 20 complété par des rails de suspension en aluminium et des crochets à viande.



Porte étiquettes en dimensions DIN A 5. Elles s'accrochent latéralement très simplement sur le côté des étagères.



Etagère basse en aluminium anodisé, grâce à sa charge exceptionnelle, 200 kg, vous pouvez entreposer toute sorte de marchandise.



Petits accessoires très utiles pour des stockages spéciaux.



Des grilles de maintien latérales sont disponibles en option pour éviter la chute de bouteilles sur le côté des échelles. Elles sont réalisées en acier laqué couleur aluminium.

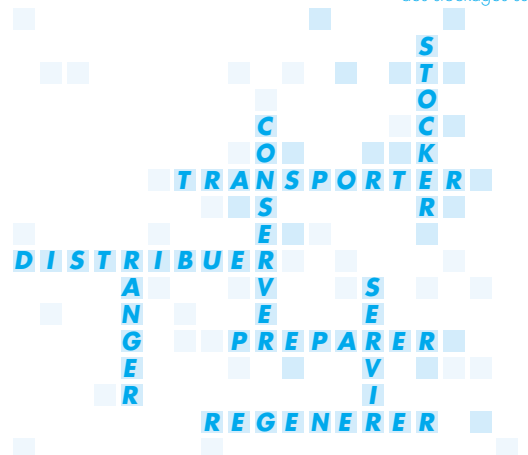


Les barres anti-roulis préviennent de tout risque de chute, particulièrement pour des stockages sur bateaux.

L'ensemble des produits HUPFER® procure toujours une modularité très grande. Le rayonnage Norme 20 possède de nombreuses accessoires adaptés à l'ensemble de vos besoins en matière de stockage.

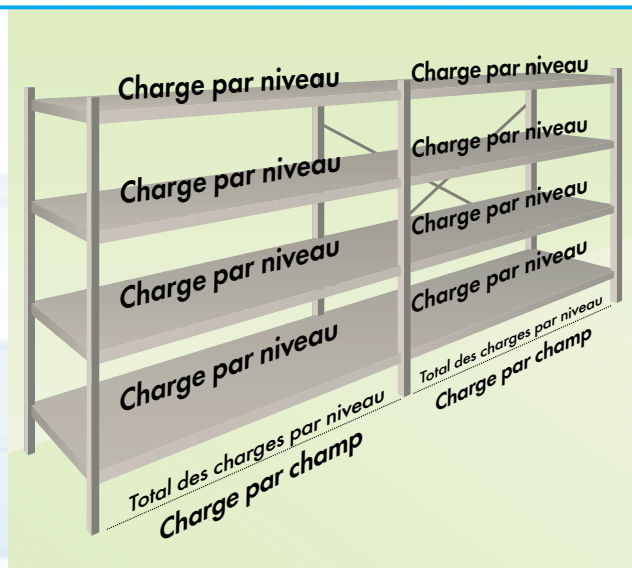
De petits accessoires très utiles, comme les fixations murales ou au sol, les plaques de répartition de charges etc... résolvent les cas particuliers.

**Nous sommes les spécialistes de la logistique en restauration!**



# Dimensions et charges...

...en un seul coup d'œil!



## Texte générique

Les échelles sont en tube carré 25 x 25 x 1,25 mm d'épaisseur, en aluminium anodisé. Le croisillon est également en aluminium de 40 x 7 mm. Les différentes tablettes peuvent se poser entre les échelles à un pas de 150 mm sur des ergots soudés aux échelles. Les échelles sont munies d'un capuchon en PVC en partie haute et de pieds réglables en partie basse.

Les clayettes sont en profils 21 x 6,4 mm, espacés de 30 mm. Les profils sont pressés sur des traverses également en aluminium anodisé parfaitement ébavuré. De cette façon, le nettoyage s'en trouve grandement facilité.

Les tablettes pleines ont une épaisseur de 1,5 mm, avec un retour de 40 mm et un contre pli à l'intérieur.

Les croisillons sont en profil aluminium anodisé de 20 x 0,5 mm, ils comprennent le matériel de fixation en inox 18/10.

Le montage en angle s'effectue par l'ajout de crochets d'angles en PVC, néanmoins la charge disponible baisse de 30%.

<b>Echelles 600 Kg de charge</b>	
Hauteur: 1200, 1400, 1600, 1800, 2000 mm	
Profondeur: 300, 400, 500, 600 mm	
<b>Tablettes pleines / clayettes</b>	
Longueur: 600, 800, 900, 1000, 1200, 1400, 1500 mm	
Profondeur: 300, 400, 500, 600 mm	
<b>Clayettes pour bouteilles</b>	<b>Clayettes pour caisses</b>
Longueur: 800, 1000 mm	Longueur: 1000 mm
Profondeur: 500 mm	Profondeur: 500 mm
<b>Charge, uniformément répartie</b>	
Tablettes pleines:	600 - 1000 mm = 150 kg 1200 - 1500 mm = 100 kg
Clayettes:	600 - 1000 mm = 200 kg 1200 mm = 160 kg 1400 - 1500 mm = 100 kg
Clayettes pour caisses:	100 kg
Clayettes pour bouteilles:	100 kg
<b>Charge par champ = 600 kg</b>	
<b>Croisillon pour toute profondeur</b>	
<b>Traverse de renfort</b>	
Profondeur: 600, 800, 900, 1000, 1200, 1400, 1500 mm	
<b>Entretoise</b>	
Profondeur: 300, 400, 500, 600 mm	
<b>Rail de suspension</b>	
Longueur: 600, 800, 900, 1000, 1200, 1400, 1500 mm	
Plusieurs types de crochets à viande	
<b>Accessoires</b>	
Crochets d'angles pour angle à 90°	
Barres anti - roulis	
Plaque au sol, plaque de plafond, fixation murale	
Plaque de répartition de charge	
<b>Etagère basse: 200 kg de charge</b>	
Longueur: 1000, 1200 mm	
Profondeur: 450, 550 mm	
Hauteur: 300 mm	
<b>Normes et Labels</b>	
